

Seminário Mineiro de Gestores da Agropecuária

A PESQUISA AGROPECUÁRIA DE MINAS GERAIS www.epamig.br



NILDA FERREIRA SOARES
EMPRESA DE PESQUISA AGROPECUÁRIA DE MINAS GERAIS
DIRETORA-PRESIDENTE

Missão da EPAMIG

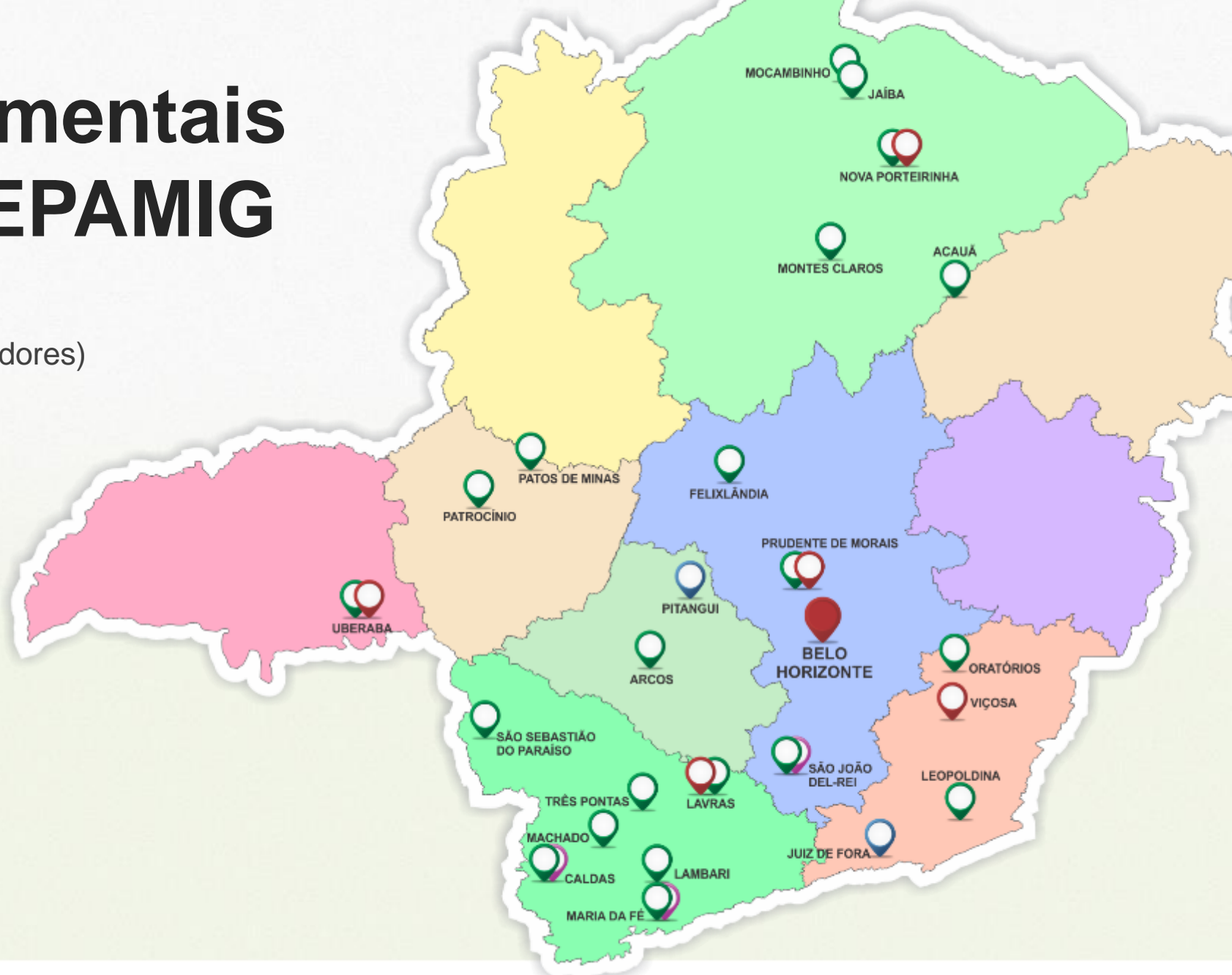


50 anos **Produtores**

Pesquisa Agropecuária
Tecnologia
Transferência e difusão
Desenvolvimento

Campos Experimentais e Institutos da EPAMIG

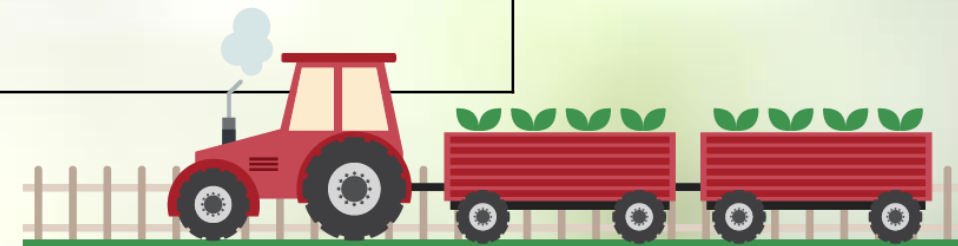
- **650 colaboradores** (150 pesquisadores)
- 5 Unidades Regionais
- 21 Campos Experimentais
- 2 Institutos Tecnológicos de Ensino Superior



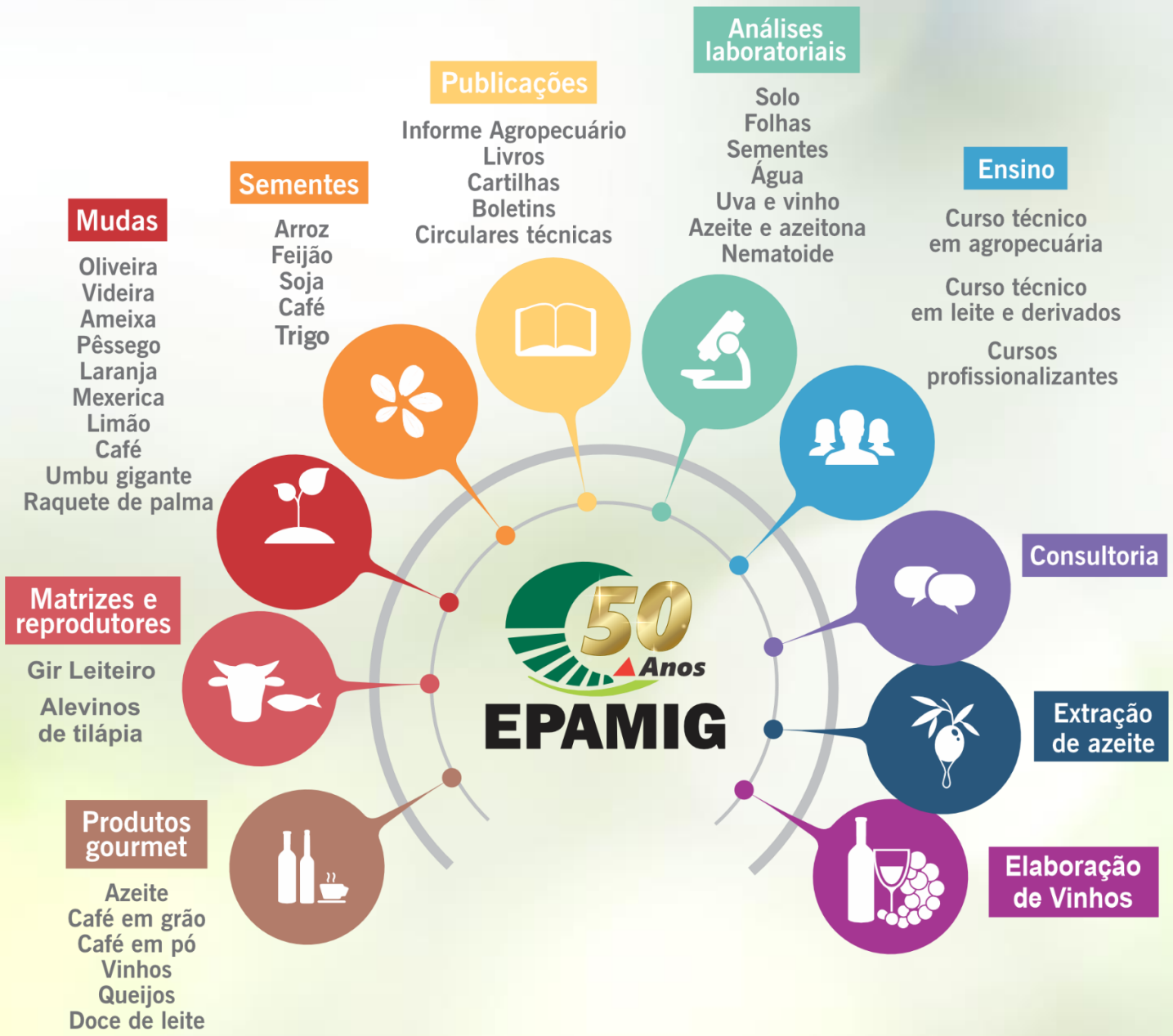
Programas Estaduais de Pesquisa (PEPs)



- | |
|--|
| 1. Agroecologia |
| 2. Bovinocultura |
| 3. Cafeicultura |
| 4. Flores, hortaliças e plantas medicinais |
| 5. Fruticultura |
| 6. Grãos |
| 7. Leite e Derivados |
| 8. Olivicultura |
| 9. Recursos hídricos/ambientais e piscicultura |
| 10. Vitivinicultura |



O QUE A **EPAMIG** PODE FAZER PELOS PRODUTORES DO SEU MUNICÍPIO?



Matrizes e reprodutores



Bovinos

Bovinos da raça Gir Leiteiro de genética superior participantes do Programa Nacional de Melhoramento Genético (PNMGL).



Alevinos

Alevinos machos revertidos de tilápia-do-nilo, na linhagem GIFT, destinados a recria ou engorda e manejados para alimentação humana.



Peixes Ornamentais

Alevinos de Carpas coloridas, Kinguios, Platis, Colisas, Espadinhas, Bettas, Acará do Congo, Cascudos, Paulistinhas e Trichogasteres - em multiplicação para pesquisas

Mudas



Oliveira

Arbequina: Produz um azeite de excelente qualidade com sabor suave e frutado.

Grappolo 541: Produz um azeite frutado e com moderado amargor. Indicada também para a produção de azeitona em conserva.

Koroneiki: Produz um azeite caracterizado pela picância.

Maria da Fé: Produz um azeite encorpado, com picância e amargor moderados.



Videira

Mudas de videira nas variedades Niágara Rosada, Niágara Branca, Bordô e Syrah.



Frutíferas

Mudas de ameixa, pêsego, laranja, limão e mexerica.

Mudas



Café

MGS Paraíso 2: Resistente à ferrugem, apresenta frutos amarelos, elevada capacidade produtiva, maturação intermediária e é adaptável para o Cerrado.

Catiguá MG2: Porte baixo, resistente à ferrugem, frutos vermelhos, maturação intermediária e de sementes pequenas.

Café Conilon: Atingem altas produtividades. São tolerantes a pragas, doenças e condições adversas, como excesso de temperatura e estresse hídrico, o que permite um menor custo de produção.



Umbu Gigante

Mudas de umbu gigante para implantação de fruticultura de sequeiro.



Raquete de Palma Forrageira

Fragmentos de raquetes para a obtenção de novas mudas de Palma Forrageira.

Sementes



Arroz

BRSMG Caravera: Alto potencial produtivo. Grãos longo-finos com bom rendimento de inteiros no beneficiamento.

BRSMG Relâmpago: Apresenta ciclo super-precoce (aproximadamente 110 dias).

BRSMG Alterosa: Bom potencial produtivo, perfilhadora e com boa tolerância às doenças do arroz.



Feijão

BRSMG Madrepérola: Feijão carioca de alta produtividade, possui o grão bege claro.

BRSMG Majestoso: Feijão carioca de alta produtividade, resistente a pragas e doenças.

BRSMG Realce (Cranberry): Feijão grupo rajado de alta produtividade, resistente a várias raças de antracnose, de grão bege com rajas e pontuações vermelhas.

Sementes



BRSMG Tesouro: Feijão especial com grãos do tipo roxinho.

BRSMG União: Feijão do tipo jalo, altamente resistente, possui creme de grãos grandes.

Ouro Vermelho: Feijão do grupo comercial vermelho recomendado para cultivo em Minas Gerais.



Soja para alimentação humana

BRSMG 790A: Soja de sabor suave, de fácil cozimento e não solta a casca quando cozida. Possui tegumento e hilo amarelo e grãos graúdos.



Trigo

Trigo MGS Brilhante: Semente de trigo para produção de silagem.

Sementes



Café

Paraíso MG H 419-1: Porte baixo e resistente à ferrugem. Apresenta frutos amarelos e elevada capacidade produtiva.

MGS Ametista: Porte baixo, resistente à ferrugem, maturação intermediária a tardia, frutos vermelhos e elevada capacidade produtiva.

MGS Paraíso 2: Resistente à ferrugem, apresenta frutos amarelos, elevada capacidade produtiva, maturação intermediária e é adaptável para o Cerrado.

MGS Aranãs: Porte baixo, moderada resistência à ferrugem, frutos vermelhos, maturação intermediária, elevada capacidade produtiva.

Catiguá MG2: Porte baixo, resistente à ferrugem, frutos vermelhos, maturação intermediária e de sementes pequenas.

Topázio MG 1190: Porte baixo, possui alto vigor vegetativo, elevada capacidade produtiva, maturação intermediária e frutos amarelos.

Oeiras MG 6851: Porte baixo, frutos vermelhos e graúdos, maturação semi-precoce, recomendados para solos mais leves.

Análises Laboratoriais



Solo

Análises de macro e micronutrientes, matéria orgânica, condutividade elétrica, fósforo remanescente e de fertilidade. Análises físicas ou granulométricas.



Folhas

Análises de macro e micronutrientes.



Água

Análises de condutividade elétrica, pH, cálcio, bicarbonato e carbonato, magnésio e cloreto.



Sementes

Análises de pureza. Exames de sementes nocivas. Teste de germinação. Verificação de espécies e cultivares, vigor de sementes de culturas anuais (feijão, arroz, milho, soja, sorgo) e forrageiras (pastagens).

Análises Laboratoriais



Uva e vinho

Uva: Análises para pontos de colheita, grau brix (açúcar), pH e acidez.

Vinho Tinto: Análises de dióxido de enxofre (SO₂) total e livre, acidez total e acidez volátil, açúcar, densidade e pH, grau álcool e malolática.

Vinho Branco: Análises de turbidez e estabilidade proteica.



Azeite e azeitona

Análises em azeites de oliva para verificação de acidez, peróxido e extinção, bem como análises em azeitonas para verificação de umidades e teor de lipídio.



Nematoide

Análise de plantas, solos e raízes para identificação e quantificação da presença de nematoides.

Consultoria



A EPAMIG presta consultoria técnica e científica nas áreas de atuação dos Programas Estaduais de Pesquisa:

Agroecologia, Bovinocultura, Cafeicultura, Floricultura, Fruticultura, Grandes Culturas, Meio Ambiente, Olericultura, Olivicultura, Piscicultura, Processamento de Leite e Derivados e Vitivinicultura.

Vinificação



Processamento de uvas para **elaboração de vinhos finos de inverno.**

Extração de Azeite



Prestação de serviços de **extração de azeite de oliva para produtores.**

Publicações



A **Informe Agropecuário**, principal revista publicada pela EPAMIG, apresenta informações sobre culturas, atividades e sistemas tecnológicos. A empresa também publica obras técnicas não periódicas, como cartilhas, boletins, circulares e livros.

Ensino



O Instituto de Laticínios Cândido Tostes (ILCT), localizado em Juiz de Fora, é referência no setor laticinista e forma técnicos em leite e derivados.



ITAP

INSTITUTO TECNOLÓGICO DE
AGROPECUÁRIA DE PITANGUI

O Instituto Tecnológico de Agropecuária de Pitangui (ITAP), situado em Pitangui, forma técnicos em agropecuária nos níveis médio e pós-médio.

Produtos Gourmet



O **Empório EPAMIG** comercializa produtos gourmet resultantes de tecnologias desenvolvidas pela empresa: Vinhos tintos das variedades Bordô e Syrah, azeites extravirgem, café 100% arábica torrado em grão e café torrado e moído, queijos e doce de leite.

OBRIGADA!

Nilda de Fátima Ferreira Soares

Presidente EPAMIG

presidencia@epamig.br

faleconosco@epamig.br

www.epamig.br